

**Xiaomi**

Smart Band 7 Pro Uživatelská příručka



## Výstrahy

---

- Pokud náramek používáte k měření tepové frekvence, ponechtež záěstí v klidu.
- Náramek má úroveň vodotěsnosti 5 ATM (hloubka 50 metrů). Je možné ho nosit do bazénu, při plavání u pobřeží nebo při jiných aktivitách v mělké vodě. Nelze ho však používat v horké sprše, sauně ani při přístrojovém potápění. Zabraňte také tomu, aby při vodních sportech dopadal přímo na náramek prudký proud vody. Vodotěsnost není trvalá a může se časem zhoršovat.
- Dotyková obrazovka náramku nepodporuje ovládání pod vodou. Pokud náramek přišel do kontaktu s vodou, před dalším použitím otřete z jeho povrchu zbývající vodu měkkým hadříkem.
- V případě každodenního používání nenoste náramek příliš utažený a snažte se udržet kontaktní plochu suchou. Náramek pravidelně čistěte vodou.
- Pokud se na pokožce v místě dotyku s výrobkem objeví zarudnutí nebo otok, okamžitě přestaňte výrobek používat a vyhledejte lékařskou pomoc.
- Tento náramek není zdravotní pomůcka; data ani informace poskytované náramkem nesmí být používány jako základ diagnózy, léčby nebo prevence nemocí.

- 
- Lithium-polymerovou baterii v tomto náramku nelze vyjmout. Aby nedošlo k poškození baterie nebo náramku, baterii sami nevyměňujte. Při použití nesprávného typu baterie hrozí nebezpečí exploze. Nevyhazujte použité baterie do běžného domovního odpadu. Tento náramek a použité baterie zlikvidujte ve shodě s místními zákony a předpisy.
  - Baterii nerozebírejte, neporušujte, nestlačujte ani nevhazujte do ohně. Pokud dojde k jakémukoli nadouvání nebo úniku kapaliny, přestaňte baterii okamžitě používat. Nevystavujte náramek slunečnímu záření, ohni nebo prostředí s extrémně vysokou okolní teplotou.
  - Pokud náramek nebudete delší dobu používat, vypněte ho a uschovejte. Aby nedošlo k poškození nadměrným vybitím baterie, každých 6 měsíců náramek plně nabijte.

## Bezpečnost baterií

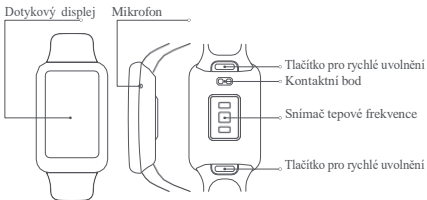
---

- Toto zařízení je vybaveno integrovanou baterií, kterou nelze odstranit ani vyměnit. Baterii sami nerozebírejte ani neupravujte.
- Vhození baterie do ohně nebo do rozpálené trouby, případně mechanické poškození nebo řezání baterie může vést k výbuchu.
- Ponechání baterie v prostředí s extrémně vysokou teplotou může vést k výbuchu nebo úniku hořlavé tekutiny či plynu.
- Působení na baterii extrémně nízkým tlakem vzduchu může vést k výbuchu nebo úniku hořlavé tekutiny či plynu.

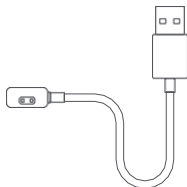
## Přehled o výrobku

---

Před použitím výrobku si pečlivě přečtěte tuto příručkea uschovejte ji pro budoucí potřebu.



**a** Náramek



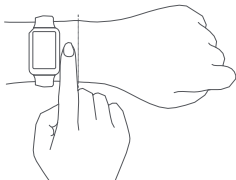
**b** Nabíjecí kabel

Poznámka: Ilustrace výrobku, příslušenství a uživatelského rozhraní v uživatelské příručce slouží pouze k referenčním účelům. Skutečný výrobek a jeho funkce se mohou díky vylepšením výrobku lišit.

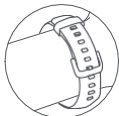
## Nošení

---

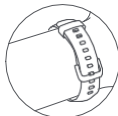
1. Pohodlně stáhněte náramek okolo zápěstí přibližně na vzdálenost jednoho prstu od zápěstní kosti.



2. K dosažení optimální funkce snímače tepové frekvence je potřeba, aby zadní část náramku byla v kontaktu s kůží. Při nošení náramku jej nenechávejte ani příliš utažený, ani příliš volný, ale ponechte kůži prostor, aby mohla dýchat. Před začátkem cvičení pásek utáhněte a po cvičení jej řádně povolte.



Příliš volné



Správně

Pokud lze náramkem na zápěstí snadno pohybovat nebo pokud snímač tepové frekvence nemůže shromažďovat údaje, zkuste řemínek utáhnout.

Náramek musí pohodlně sedět kolem zápěstí.

## Připojení k aplikaci

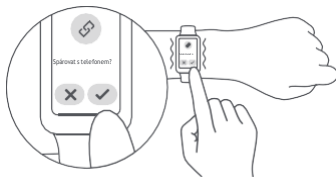
---

1. Při prvním použití náramek zapněte připojením k nabíjecímu kabelu. Naskenováním kódu QR stáhněte a nainstalujte aplikaci. Než začnete Chytrý náramek Xiaomi 7 Pro používat, přidejte ho do aplikace.



Android 6.0 a iOS 10.0 nebo novější

2. Přihlaste se v aplikaci ke svému Xiaomi účtu a podle pokynů náramek připojte a spárujte s telefonem. Jakmile náramek zavibruje a na jeho dotykové obrazovce se zobrazí žádost o spárování, klepnutím dokončete párování s vaším telefonem. Poznámka: Zkontrolujte, že je na vašem telefonu zapnutý Bluetooth. Během párování držte telefon a náramek blízko sebe.

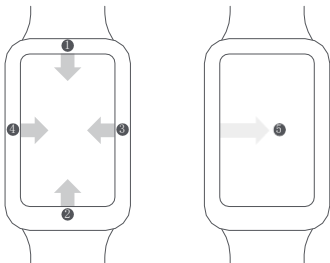


## Způsob použití

---

Po úspěšném spárování s vaším zařízením začne náramek sledovat a analyzovat vaše denní aktivity a spánkové návyky. Klepnutím na dotykovou obrazovku jej rozsvítíte.

- 1 **Zobrazení upozornění:** Přejděte prstem dolů od horní části domovské obrazovky.
- 2 **Vstupte do seznamu funkcí:** Přejděte prstem nahoru od dolní části domovské obrazovky.
- 3 **Přepnutí widgetu:** Přejděte na domovské obrazovce doleva.
- 4 **Otevření řídicího panelu:** Přejděte na domovské obrazovce doprava.
- 5 **Návrat:** Na ostatních stránkách přejděte prstem od levého okraje k pravému.

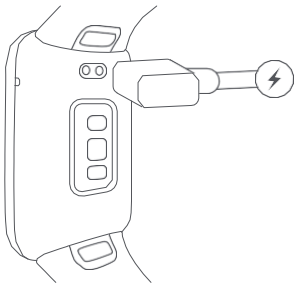




## Nabíjení

---

Při prvním použití náramek zapněte připojením k nabíjecímu kabelu.  
Při nízkém stavu baterie náramek okamžitě nabijte.



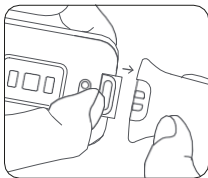
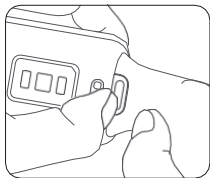
## Úprava a demontáž/montáž pásku

---

Nastavte polohu spony podle obvodu zápěstí. Chcete-li řemínek rozebrat nebo sestavit, postupujte podle obrázků. Zatažením za řemínek se podívejte, že je bezpečně nasazený.

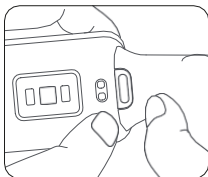
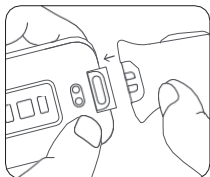
Sejmutí řemínku:

Jednou rukou stiskněte rychlé uvolňovací tlačítko a zároveň druhou rukou za pásek zatahněte.



Nasazení řemínku:

Vyrovnejte drážku řemínku s náramkem podle obrázku a poté řemínek nasadte na náramek, dokud neuslyšíte cvaknutí.



## Specifikace

---

Produkt: Smart Band

Název: Chytrý náramek Xiaomi 7 ProModel:

M2141B1

Bezdrátová konektivita: Bluetooth® Low Energy 5.2

Vodotěsnost: 5 ATM

Provozní teplota: 0 °C až 45 °C

Materiál pásku: Termoplastický elastomer

Materiál přezky: polyformaldehyd Nastavitelná

délka: 130-205 mm

Rozměry výrobku: 44,7 × 28,8 × 11 mmČistá

hmotnost: 31 g (včetně pásku)

Kompatibilita: Android 6.0 a iOS 10.0 nebo novější Typ

baterie: Lithium-ion polymerová baterie Kapacita baterie:

235 mAh

Vstup: 5 V=350 mA Max.

Frekvence Bluetooth: 2402–2480 MHz

Maximální výstup: ≤13 dBm

Přenosová frekvence systémů GPS/GLONASS/Galileo/BeiDou: 1559–1610

MHz

Certifikace produktu týkající se tohoto náramku naleznete v části

Nastavení > O náramku > Dohled



Bluetooth® a příslušná loga jsou registrované obchodní známky vlastněné společností Bluetooth SIG, Inc. a veškeré použití těchto známek společností Xiaomi Inc. podléhá licenci. Jiné obchodní známky a obchodní značky patří příslušným vlastníkům.

## Informace o likvidaci a recyklaci OEEZ

---



Všechny výrobky označené tímto symbolem jsou odpadní elektrická a elektronická zařízení, která by neměla být mísená s netříděným domovním odpadem. Místo toho byste měli chránit lidské zdraví a životní prostředí odevzdáním zařízení na sběrném místě, které je určeno k recyklaci odpadních elektrických a elektronických zařízení a stanoveno vládou nebo místními úřady. Správná likvidace a recyklace pomohou zabránit potenciálním negativním dopadům na životní prostředí a lidské zdraví. Více informací o umístění a podmínkách těchto sběrných míst se dozvíte od montážního technika nebo místních úřadů.

## EU – Prohlášení o shodě

---



Společnost Xiaomi Communications Co., Ltd. tímto prohlašuje, že rádiové zařízení typu M2141B1 je v souladu se směrnicí 2014/53/EU. Úplné znění prohlášení o shodě pro EU je k dispozici na následující internetové adrese: <http://www.mi.com/global/service/support/declaration.html>

## UPOZORNĚNÍ K

---

Jako uživatel produktů Xiaomi máte za určitých podmínek nárok na dodatečné záruky. Společnost Xiaomi nabízí specifické spotřebitelské záruky v rámci výhod poskytovaných jako doplněk k zákonným zárukám poskytovaným na základě zákona o ochraně spotřebitelů platného ve vaší zemi, nikoli namísto těchto záruk.

Doba platnosti a podmínky týkající se zákonných záruk jsou uvedeny v příslušných místních zákonech. Další informace o výhodách spotřebitelských záruk naleznete na oficiálních webových stránkách společnosti Xiaomi

<https://www.mi.com/en/service/warranty/>. S výjimkou případů, kdy to zakazují zákony nebo jinak přislíbila společnost Xiaomi, jsou poprodejní služby omezeny na zemi nebo region původního nákupu. V rámci spotřebitelské záruky a v maximálním rozsahu povoleném zákonem společnost Xiaomi dle svého uvážení opraví nebo vymění váš produkt, případně vám vrátí zpět částku, která za něj byla zaplacená. Na běžnou míru opotřebení, zásah vyšší moci, zneužití nebo poškození způsobené nedbalostí nebo chybou uživatele se záruka nevztahuje. Kontaktní osobou pro poprodejní servis může být jakákoli osoba v autorizované servisní síti společnosti Xiaomi, autorizovaní distributoři společnosti Xiaomi nebo konečný prodejce, který vám produkty prodal. V případě pochybností kontaktujte příslušnou osobu, kterou společnost Xiaomi určila.

Současné záruky se nevztahují na Hongkong a Tchaj-wan.

Na výrobky, které nebyly řádně dovezeny a/nebo nebyly řádně vyrobeny společností Xiaomi a/nebo nebyly řádně pořízeny od společnosti Xiaomi nebo oficiálního prodejce produktů Xiaomi, se stávající záruky nevztahují. Na základě platných zákonů můžete získat záruky od neoficiálního prodejce, který produkt prodal.

Společnost Xiaomi vás proto vyzývá, abyste kontaktovali prodejce, od kterého jste výrobek zakoupili.

Výrobce: Xiaomi Communications Co., Ltd.  
Adresa: #019, 9th Floor, Building 6, 33 Xi'erqi Middle Road,  
Haidian District, Beijing, China, 100085

Další informace naleznete na webových stránkách [www.mi.com](http://www.mi.com)